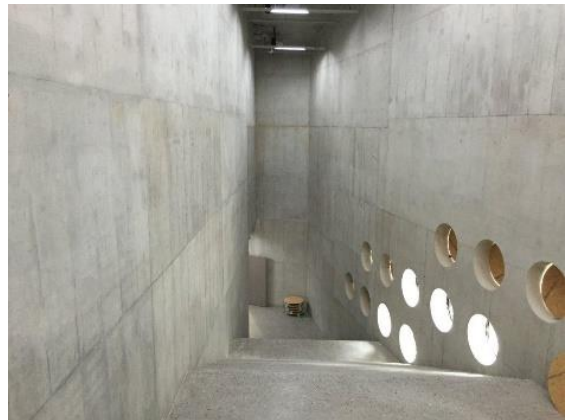
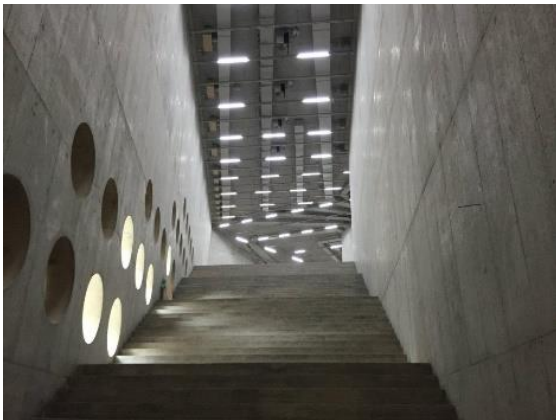
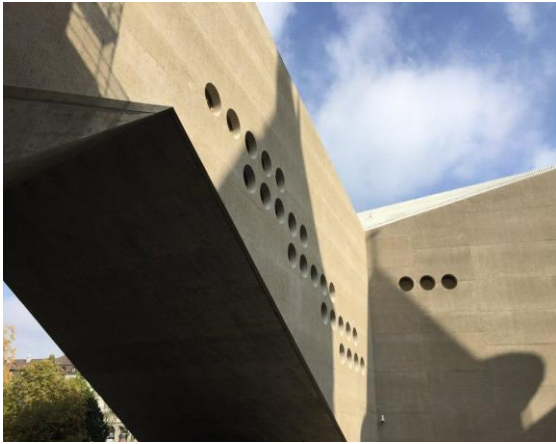


Erweiterung Landesmuseum Zürich

Museumsstrasse 2, 8021 Zürich



Bauherr	Bundesamt für Bauten und Logistik
Bauleitung	ARGE GP SLM Christ & Gantenbein / Proplaning
Bauführer	Benjamin Wasmer Jean-Marie Wyss (pensioniert) Robert Schnetzer (pensioniert)
Polier	José Mouzo André Staude (Stellvertreter)
Bauzeit	2012 - 2015
Arbeitsgattung	Neubau

Projektbeschreibung

- Neubau UG im Grundwasserbereich
- Bau Sihl- und Limmatflügel
- Verbindung zu Bestand
- Verbindung Sihl und Limmat über Brücke
- Erstellen geneigter Dachflächen
- Fassade aus Tuffsteinbeton
- Bohrung der Fensteröffnungen