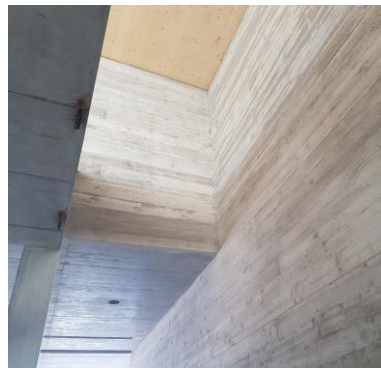


# EFH Auf der Bischoffhöhe

4125 Riehen



<b>Bauherr</b>	(Privat)
<b>Bauleitung</b>	Barcelo Baumann GmbH
<b>Bauführer</b>	B. Wasmer
<b>Polier</b>	H. Speicher
<b>Bausumme</b>	500'000.-
<b>Bauzeit</b>	Jan. 2018 – April 2019
<b>Arbeitsgattung</b>	Neubau, Sichtbeton

## Projektbeschreibung

- 1 Sichtbeton
- 2 Beton
- 3 Wände u. Brüstungen mit Typ 3 Bretterstruktur